

# ASUNTO OY SUONENJOEN REHTORINPIIHA

Rehtorinpiha tarjoaa viihtyisää ja huoletonta  
asumista keskustan palveluiden äärellä



**RAKENNUSTAPASELOSTUS**  
**HUONEISTOLUETTELO JA HINNASTO**  
**ASEMA- JA POHJAPIIRUSTUKSET**

Kaikki tässä esitteessä esitetyt suunnitelmat ovat alustavia ja oikeus muutoksiin pidätetään

# Asunto Oy Suonenjoen Rehtorinpiha

## Rakennustapaselostus 23.02.2018

### YLEISTÄ

- Asunto Oy Suonenjoen Rehtorinpiha on viisikerroksinen, yksiportainen ja hissillinen asuinkerrostalo osoitteessa Valkeisenkatu 20, 77600 Suonenjoki.
- Asuntoja on yhteensä 26 kpl.
- Kohde sijaitsee lähellä Suonenjoen keskustaa.
- Autopaikkoja on omalla tontilla 26 kpl, joista 10 kpl sijaitsee autokatoksessa.

### KAAVA

- Asemakaava on vahvistamatta.

### ULKOSEINÄT JA VESIKATE

- Ulkoseinät ovat pääasiassa muurattuja tiiliseiniä. Parveketaustat ovat puupaneeliseiniä.
- Vesikatteenä on bitumikermikate. Ulkopuolinen vedenpoisto, pulpettikatto.

### VÄLISEINÄT

- Kantavat väliseinät ja huoneistojen väliset seinät, lukuun ottamatta huoneistojen 23 ja 24 välistä seinää, ovat teräsbetonia.
- Kevyet väliseinät ovat yleensä metalli- tai puurunkoisia kipsilevypintaisia levyseiniä.

### IKKUNAT JA OVET

- Ikkunat ovat MSEL -tyyppisiä, kaksipuitteisia ja sisäänpäin avautuvia. Ikkunoiden ulkosivut ja ulkopuolella ovat maalattua alumiinia ikkunaselosteen mukaisesti.
- Asuntojen porrashuoneovet ovat tehdasvalmisteisia EI30/dB30 ovia.
- Väliovet ovat valkoiseksi tehdasmaalattuja laakaovia.
- Saunan ovet ovat kokolasiovia kirkaalla lasilla.

### PARVEKKEET

- Parvekekaiteiden verhouksena turvalasitus ns. savunharmaa ja parvekkeet ovat lasitettuja.
- Vedenpoisto ulkopuolisella vedenheittäjällä.

### KALUSTEET

- Keittiökaluksien ovet ja laatikostojen etulevyt ovat maalattuja MDF-ovia.
- Työtasot ovat laminaattia taivereunalla.
- Astianpesualtaat ovat ruostumattomia teräsaltaita.
- Peilikaapit pesuhuoneessa ja erillis-wc:ssä.
- Makuuhuoneiden ovet melamiiniovina ja eteisten kalusteovet ovat liukuovia sekä melamiiniovina.
- Saunanlauteiden istuintasot ovat leppälautaa.

### KONEET JA LAITTEET

- Huoneistoihin asennetaan kalusteisiin upotettu uuni, tasoliesi, astianpesukone ja kylmäkalusteet suunnitelmien mukaisesti.
- Saunaan asennetaan sähkökiuas.
- Rakennuksessa on konehuoneeton hissi.

### LÄMMITYS-, ILMANVAIHTO- JA SÄHKÖJÄRJESTELMÄT

- Rakennus liitetään kaukolämpöverkkoon ja pääsääntöisesti tiloissa on vesikiertoinen lattialämmitys.
- Talossa on keskitetty koneellinen poisto- ja tuloilmanvaihtojärjestelmä lämmöntalteenotolla.
- Talossa on kaapeliverkko.
- Talossa on laajakaistainen tietoliikennekaapelointi.

### SEINÄPINNOITTEET

- Eteisen, keittiön, vaate-, olo- ja makuuhuoneiden seinät maalataan.
- Seinäpinnoista laatoitetaan keittiökaluksien kalustevalit, pesuhuoneet laatoitetaan kokonaan ja erillis-wc:t suunnitelmien mukaan.
- Saunan seinät ovat tervaleppäpaneelia.

### LATTIAPINNOITTEET

- Eteisessä, keittiössä, ruokailutilassa, olohuoneessa, makuuhuoneissa ja vaatehuoneissa on tammi-parketti.
- Saunassa ja pesuhuoneessa sekä erillis-wc:ssä on laattalattia.

### KATTOPINNOITTEET

- Keittiössä, ruokailutilassa, eteisessä, olohuoneessa ja makuuhuoneissa on ruiskutasoitettu kartonkipintainen kipsilevy- ja/tai betonikatto.
- Saunassa ja pesuhuoneessa on tervaleppäpaneelikatto.

### VARASTO- JA YHTEISTILAT

- Tilat on esitetty 1. kerroksen pohjapiirroksessa.

### ULKOALUEET JA TALOVARUSTEET

- Piha- ja katualueiden päällysteenä on asfaltti, sora, kivituhka, betonilaatta ja/tai nurmi piirustusten mukaan.
- Autopaikat on LPA-alueella asfaltoitu.
- Tontin pintavedet ohjataan sadevesikaivojen kautta sadevesiverkostoon.
- Talovarusteet rakennusselostuksen mukaan.

Tämä rakennustapaselostus on lyhennelmä rakennusselityksestä. Jos tässä tai mainituissa asiakirjoissa esiintyvät sanonnat tai piirrokset ovat keskenään ristiriitaiset, noudatetaan urakkasopimuksen ja sen liitteenä olevien selitysten ja piirustusten määräyksiä. Mahdolliset koteloinnit ja alaslaskut sekä hormit tehdään Ivis-tekniikan vaatimassa laajuudessa.

Oikeus vähäisiin muutoksiin pidätetään.

**AS OY SUONENJOEN REHTORINPIHA**

HUONEISTOLUETTELO

ALUSTAVA  
ASUNNOT

21.2.2018

1. KERROS		
As1	2H+K+S	55,5 m <sup>2</sup>
As2	2H+KT+S	49,5 m <sup>2</sup>
As3	2H+K+S	55,5 m <sup>2</sup>
2. KERROS		
As4	3H+KT+S	74,5 m <sup>2</sup>
As5	2H+K+S	55,5 m <sup>2</sup>
As6	2H+KT+S	49,5 m <sup>2</sup>
As7	2H+K+S	55,5 m <sup>2</sup>
As8	2H+K+S	57,0 m <sup>2</sup>
As9	2H+KT+S	47,5 m <sup>2</sup>
3. KERROS		
As10	3H+KT+S	74,5 m <sup>2</sup>
As11	2H+K+S	55,5 m <sup>2</sup>
As12	2H+KT+S	49,5 m <sup>2</sup>
As13	2H+K+S	55,5 m <sup>2</sup>
As14	2H+K+S	57,0 m <sup>2</sup>
As15	2H+KT+S	47,5 m <sup>2</sup>
4. KERROS		
As16	3H+KT+S	74,5 m <sup>2</sup>
As17	2H+K+S	55,5 m <sup>2</sup>
As18	2H+KT+S	49,5 m <sup>2</sup>
As19	2H+K+S	55,5 m <sup>2</sup>
As20	2H+K+S	57,0 m <sup>2</sup>
As21	2H+KT+S	47,5 m <sup>2</sup>
5. KERROS		
As22	3H+KT+S	74,5 m <sup>2</sup>
As23	3H+K+S	80,5 m <sup>2</sup>
As24	3H+K+S	80,5 m <sup>2</sup>
As25	2H+K+S	57,0 m <sup>2</sup>
As26	2H+K+S	47,5 m <sup>2</sup>
<b>YHTEENSÄ</b>		<b>1519,0 m<sup>2</sup></b>

ALUSTAVA

YHTEISTILAT

1. KERROS	
UVV	27,5 m <sup>2</sup>
IRT.VAR.1	34,5 m <sup>2</sup>
IRT.VAR./VSS	49,0 m <sup>2</sup>
KERHOTILA	29,5 m <sup>2</sup>
LJH	9,0 m <sup>2</sup>
SPK	8,5 m <sup>2</sup>
ATK	2,0 m <sup>2</sup>
SK	3,5 m <sup>2</sup>
<b>YHTEENSÄ</b>	<b>163,5 m<sup>2</sup></b>

ALUSTAVA

AS OY SUONENJOEN REHTORINPIHA

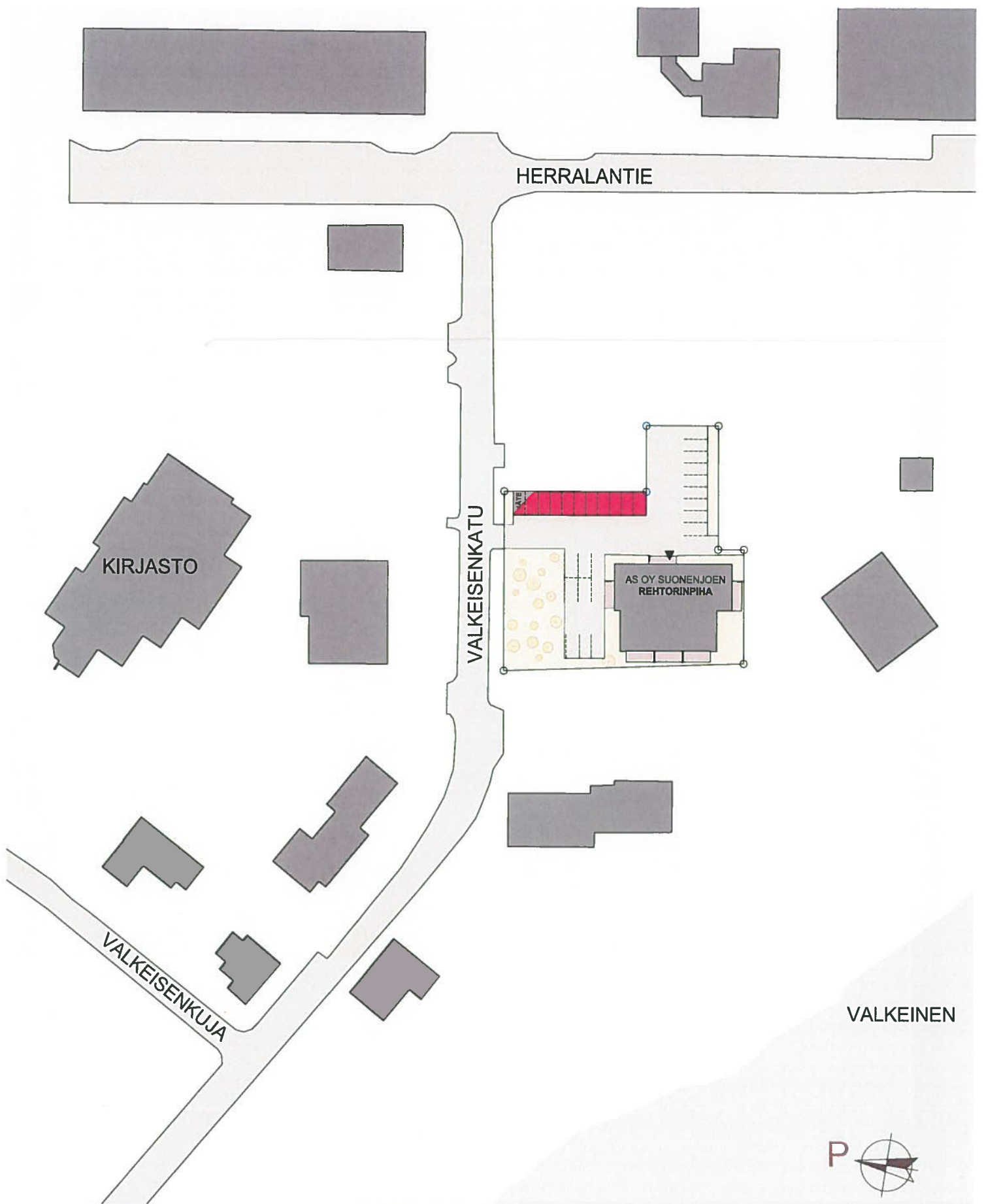
# As Oy Suonenjoen Rentorinpiha

Hinnasto 7.2.2018

Rahoitusvastike laskettu 15.01.2018 korkotason mukaan, 12kk euribor  
Lainaa ei lyhennetä kahtena ensimmäisenä vuotena

Kerros	As.	Huoneisto- tyyppi	Pinta-ala m <sup>2</sup>	Varasto nro	Osakkeiden lukumäärä	Osakkeet alkavat	Osakkeet loppuvat	Osakkeet nro	Osake- ryhmä	Velaton hinta	Yhtiölainan osuus	Myyntihinta	Hoitovastike alustava €/kk	Rah.vastike €/kk alustava	Varaustilanne
1. krs	A1	2h+kt+s	55,5	1	549	1	549	1 - 549	1	159 759,00 €	95 855,40 €	63 903,60 €	177,60 €	187,72 €	
	A2	2h+kt+s	49,5	2	496	550	1045	550 - 1 045	2	144 336,00 €	86 601,60 €	57 734,40 €	158,40 €	169,59 €	
	A3	2h+kt+s	55,5	3	551	1046	1596	1046 - 1 596	3	160 341,00 €	96 204,60 €	64 136,40 €	177,60 €	188,40 €	
2. krs	A4	3h+kt+s	74,5	4	729	1597	2325	1597 - 2 325	4	212 139,00 €	127 283,40 €	84 855,60 €	238,40 €	249,26 €	
	A5	2h+kt+s	55,5	5	560	2326	2885	2326 - 2 885	5	162 960,00 €	97 776,00 €	65 184,00 €	177,60 €	191,48 €	
	A6	2h+kt+s	49,5	6	503	2886	3388	2886 - 3 388	6	146 373,00 €	87 823,80 €	58 549,20 €	158,40 €	171,99 €	
	A7	2h+kt+s	55,5	7	558	3389	3946	3389 - 3 946	7	162 378,00 €	97 426,80 €	64 951,20 €	177,60 €	190,79 €	
	A8	2h+kt+s	57,0	8	568	3947	4514	3947 - 4 514	8	165 288,00 €	99 172,80 €	66 115,20 €	182,40 €	194,21 €	
	A9	2h+kt+s	47,5	9	493	4515	5007	4515 - 5 007	9	143 463,00 €	86 077,80 €	57 385,20 €	152,00 €	168,57 €	
3. krs	A10	3h+kt+s	74,5	10	749	5008	5756	5008 - 5 756	10	217 959,00 €	130 775,40 €	87 183,60 €	238,40 €	256,10 €	
	A11	2h+kt+s	55,5	11	571	5757	6327	5757 - 6 327	11	166 161,00 €	99 696,60 €	66 464,40 €	177,60 €	195,24 €	
	A12	2h+kt+s	49,5	12	512	6328	6839	6328 - 6 839	12	148 992,00 €	89 395,20 €	59 596,80 €	158,40 €	175,07 €	
	A13	2h+kt+s	55,5	13	569	6840	7408	6840 - 7 408	13	165 579,00 €	99 347,40 €	66 231,60 €	177,60 €	194,56 €	
	A14	2h+kt+s	57,0	14	580	7409	7988	7409 - 7 988	14	168 780,00 €	101 268,00 €	67 512,00 €	182,40 €	198,32 €	
	A15	2h+kt+s	47,5	15	501	7989	8489	7989 - 8 489	15	145 791,00 €	87 474,60 €	58 316,40 €	152,00 €	171,30 €	
4. krs	A16	3h+kt+s	74,5	16	782	8490	9271	8490 - 9 271	16	227 562,00 €	136 537,20 €	91 024,80 €	238,40 €	267,39 €	
	A17	2h+kt+s	55,5	17	595	9272	9866	9272 - 9 866	17	173 145,00 €	103 887,00 €	69 258,00 €	177,60 €	203,45 €	
	A18	2h+kt+s	49,5	18	532	9867	10398	9867 - 10 398	18	154 812,00 €	92 887,20 €	61 924,80 €	158,40 €	181,90 €	
	A19	2h+kt+s	55,5	19	593	10399	10991	10399 - 10 991	19	172 563,00 €	103 537,80 €	69 025,20 €	177,60 €	202,76 €	
	A20	2h+kt+s	57,0	20	606	10992	11597	10992 - 11 597	20	176 346,00 €	105 807,60 €	70 538,40 €	182,40 €	207,21 €	
	A21	2h+kt+s	47,5	21	519	11598	12116	11598 - 12 116	21	151 029,00 €	90 617,40 €	60 411,60 €	152,00 €	177,46 €	
5. krs	A22	3h+kt+s	74,5	22	827	12117	12943	12117 - 12 943	22	240 657,00 €	144 394,20 €	96 262,80 €	238,40 €	282,77 €	
	A23	3h+kt+s	80,5	23	892	12944	13835	12944 - 13 835	23	259 572,00 €	155 743,20 €	103 828,80 €	257,60 €	305,00 €	
	A24	3h+kt+s	80,5	24	889	13836	14724	13836 - 14 724	24	258 699,00 €	155 219,40 €	103 479,60 €	257,60 €	303,97 €	
	A25	2h+kt+s	57,0	25	639	14725	15363	14725 - 15 363	25	185 949,00 €	111 569,40 €	74 379,60 €	182,40 €	218,49 €	
	A26	2h+kt+s	47,5	26	539	15364	15902	15364 - 15 902	26	156 849,00 €	94 109,40 €	62 739,60 €	152,00 €	184,30 €	

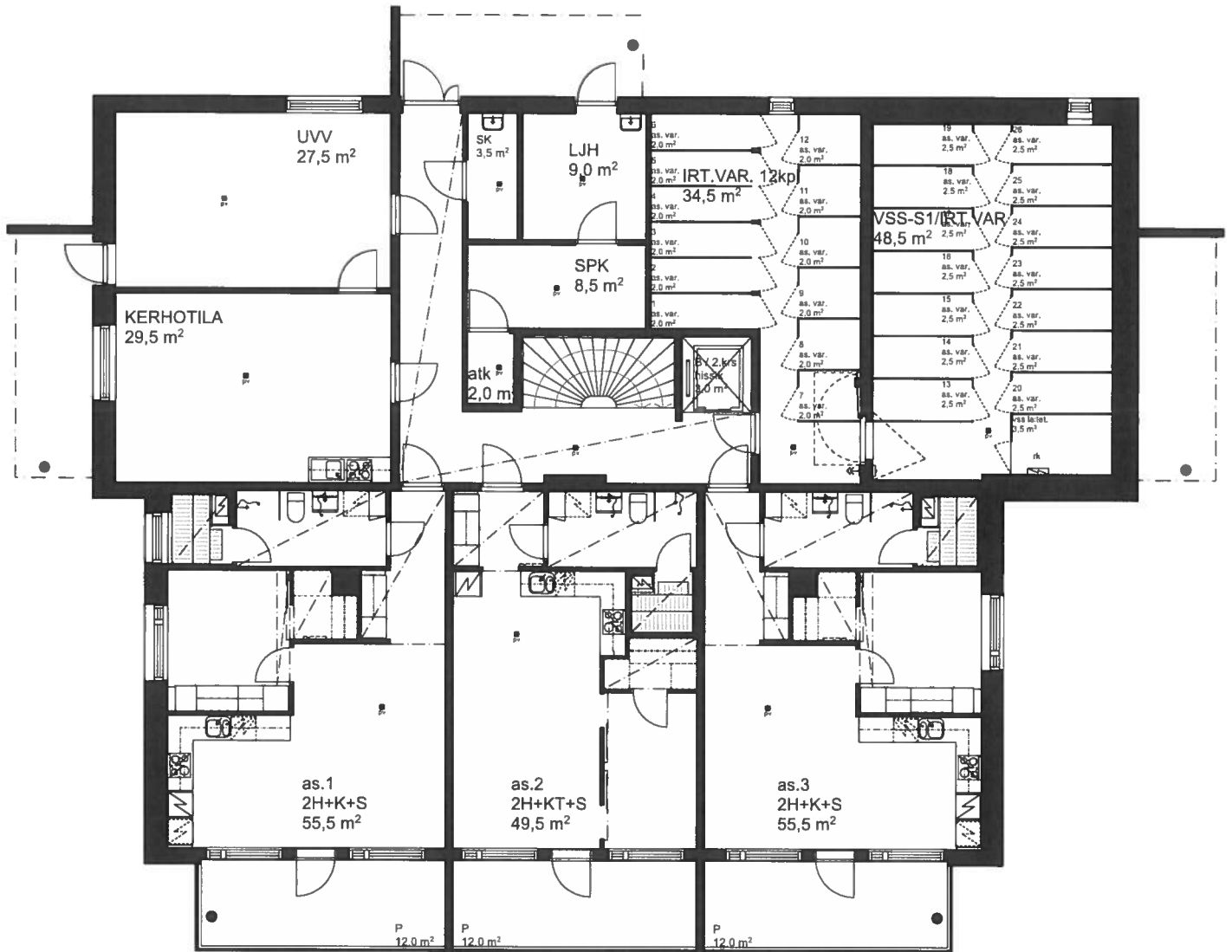
Autokatokset 6 200 €/kpl  
Pihapaikat 1 900 €/kpl



ALUSTAVA

Asemapiirustus

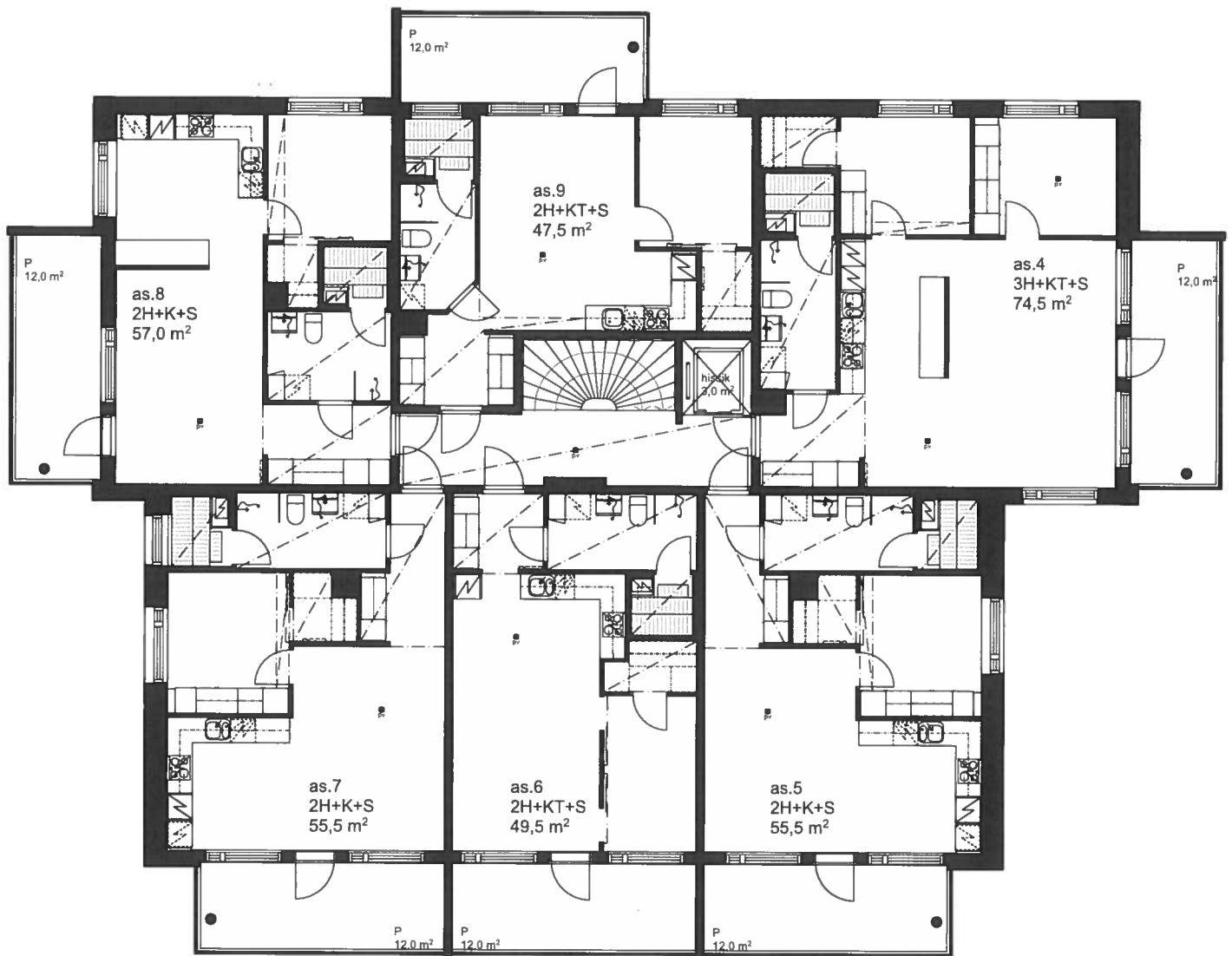
AS OY SUONENJOEN REHTORINPIHA



ALUSTAVA

Pohjapiirustus 1.kerros

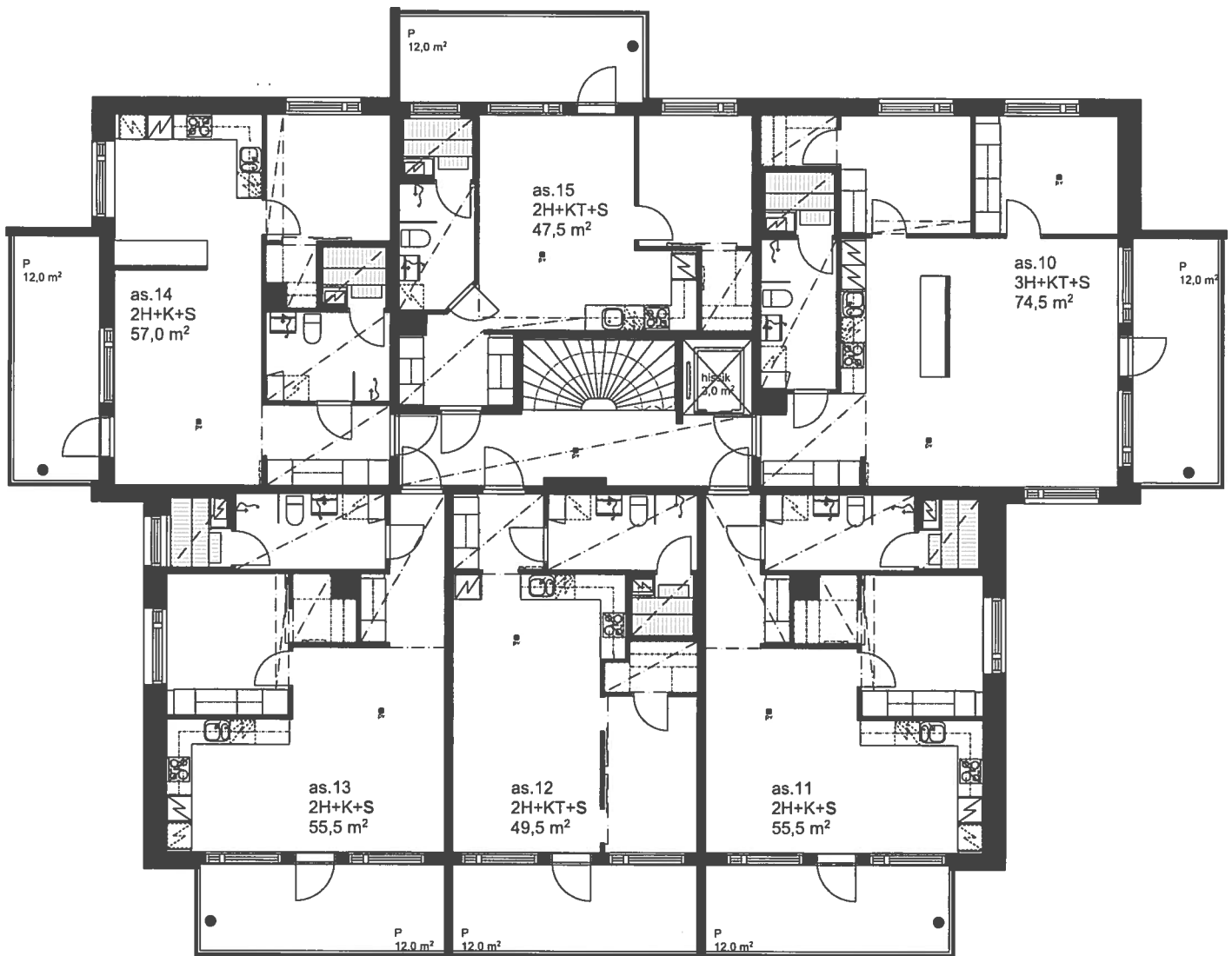
AS OY SUONENJOEN REHTORINPIIHA



ALUSTAVA

Pohjapiirustus 2.kerros

AS OY SUONENJOEN REHTORINPIIHA

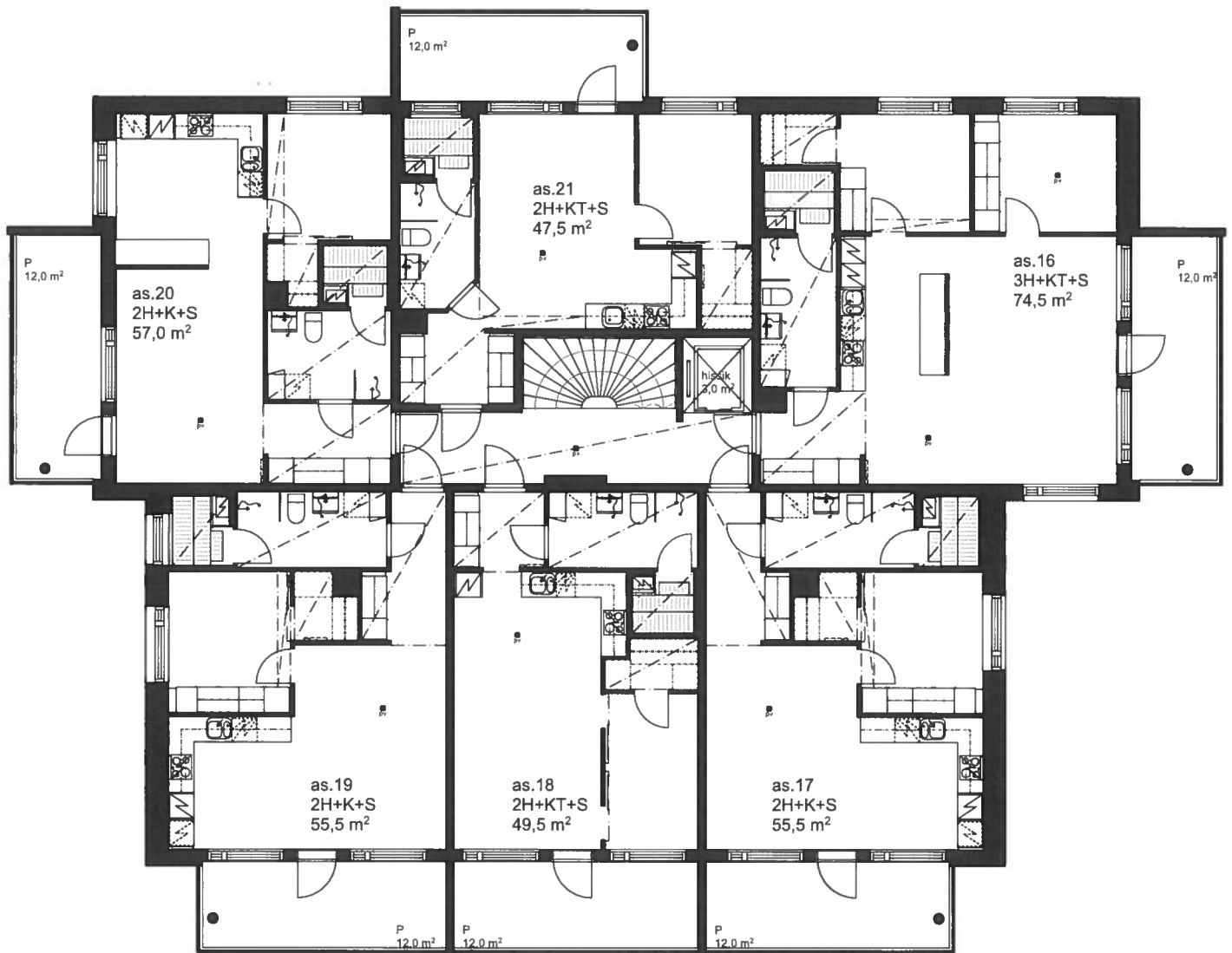


ALUSTAVA

Pohjapiirustus 3.kerros

AS OY SUONENJOEN REHTORINPIHA

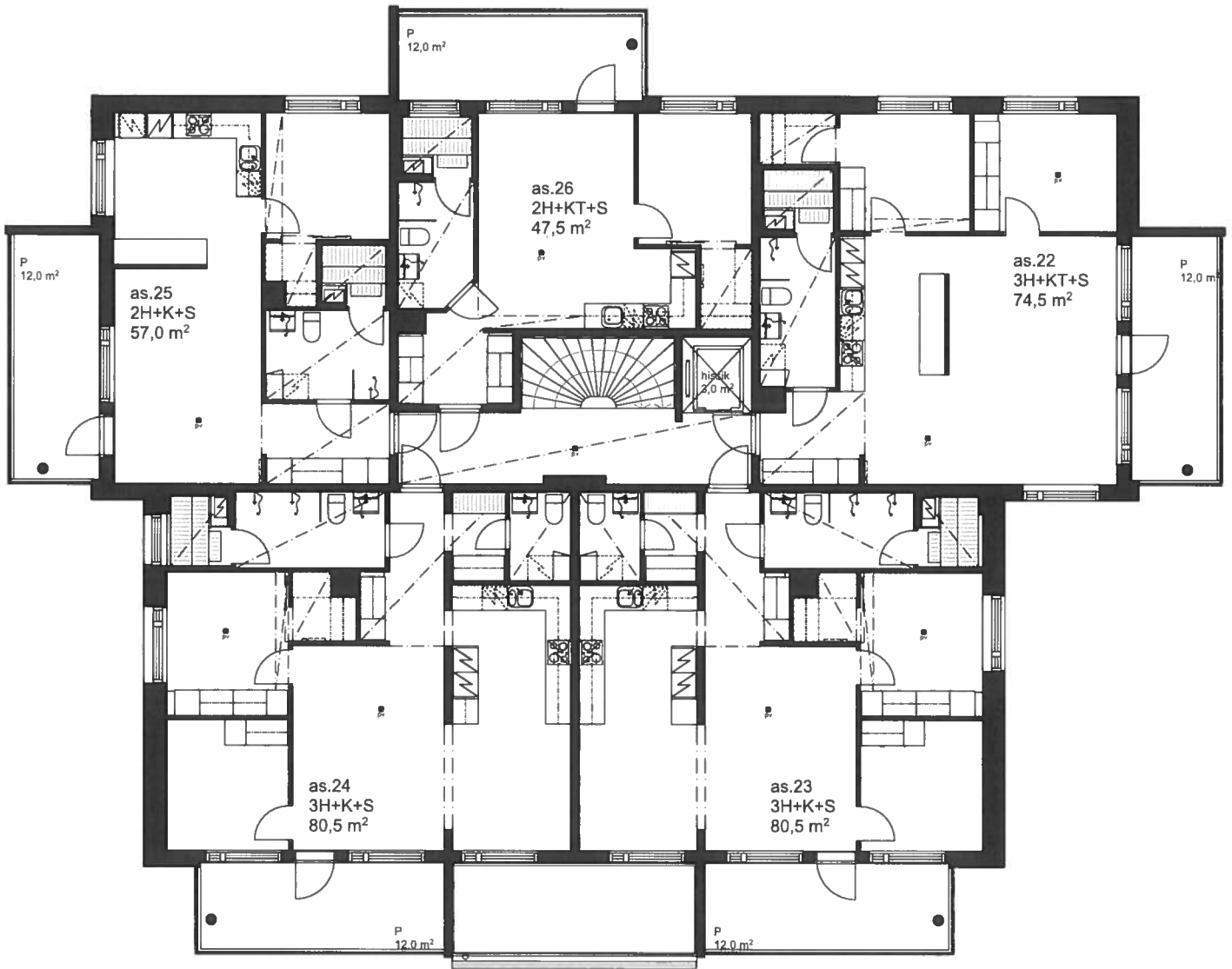




ALUSTAVA

Pohjapiirustus 4.kerros

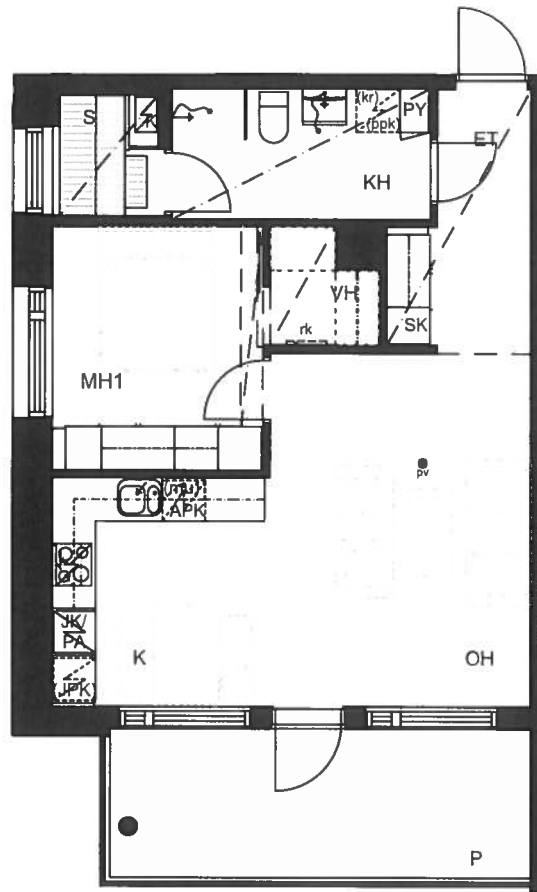
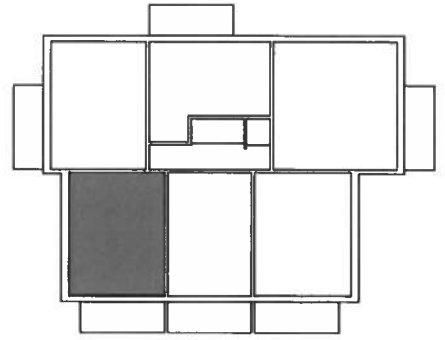
AS OY SUONENJOEN REHTORINPIIHA



ALUSTAVA

Pohjapiirustus 5.kerros

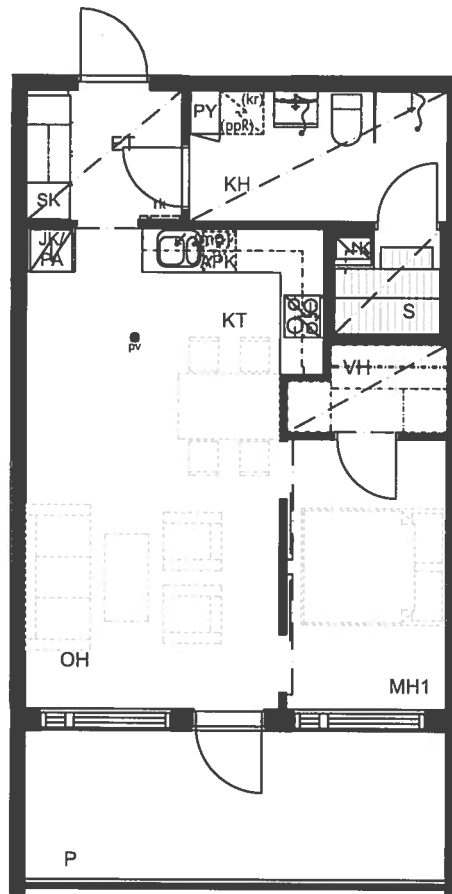
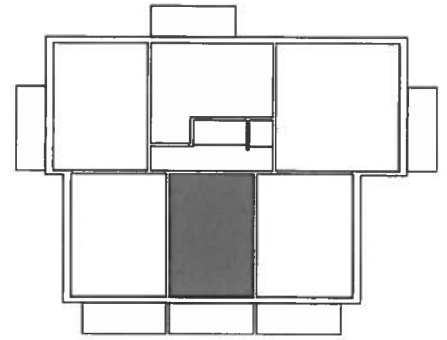
AS OY SUONENJOEN REHTORINPIHA



ALUSTAVA

2H+K+S 55,5 m2  
Asunnot 1, 7, 13, 19

AS OY SUONENJOEN REHTORINPIIHA

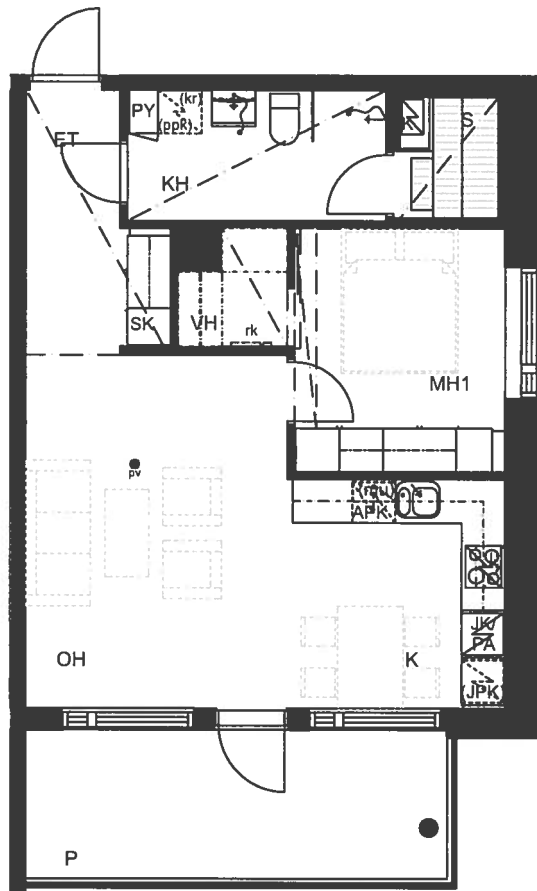
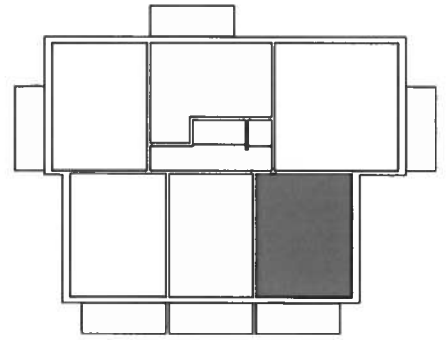


ALUSTAVA

2H+KT+S 49,5 m<sup>2</sup>  
Asunnot 2, 6, 12, 18

AS OY SUONENJOEN REHTORINPIIHA



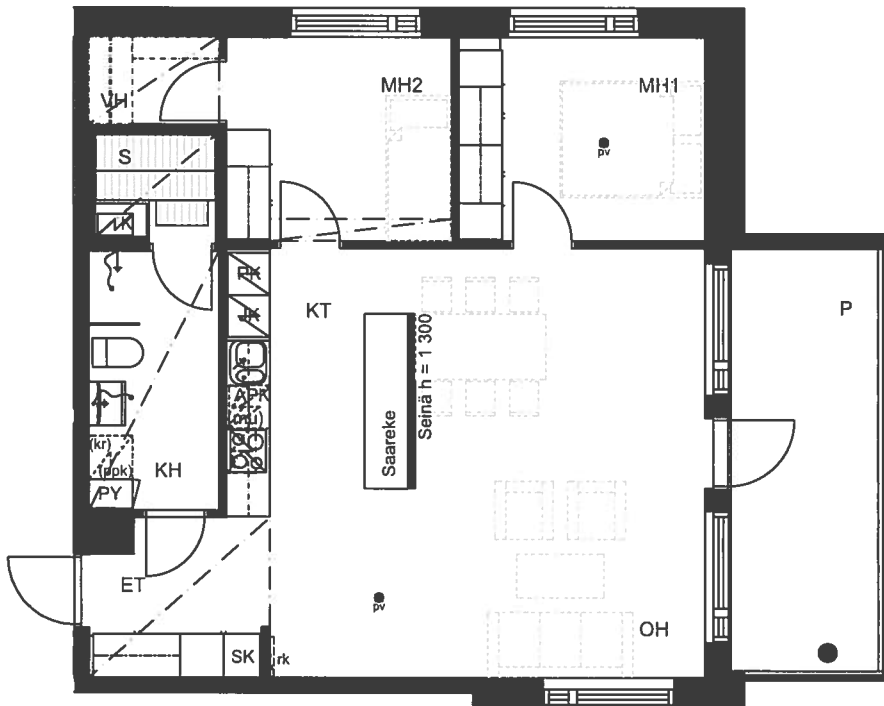
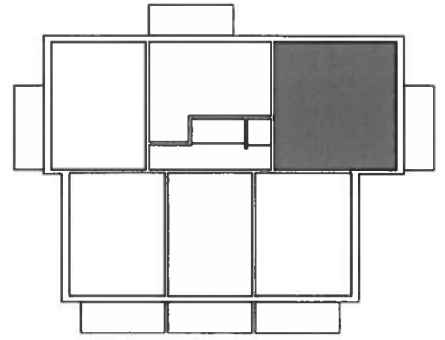


ALUSTAVA

2H+K+S 55,5 m<sup>2</sup>  
Asunnot 3, 5, 11, 17

AS OY SUONENJOEN REHTORINPIIHA



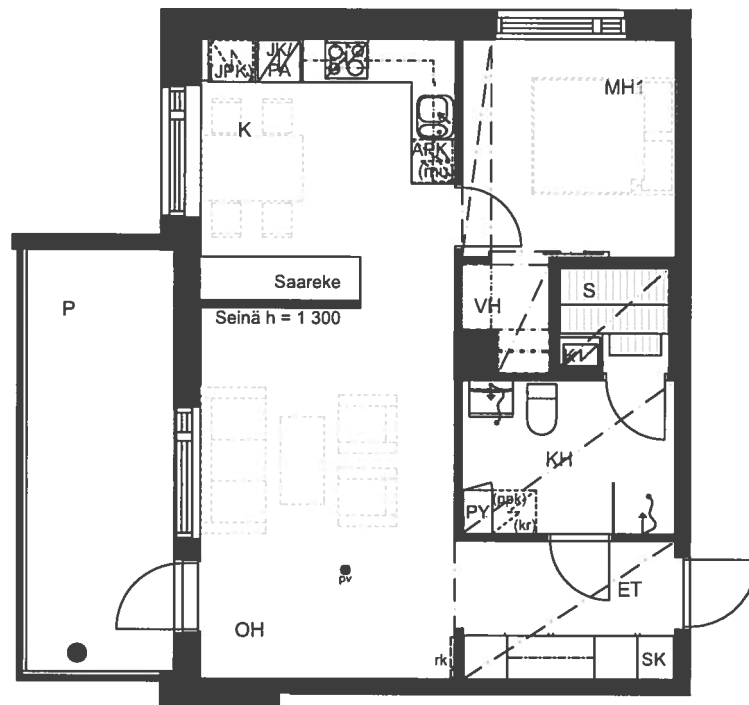
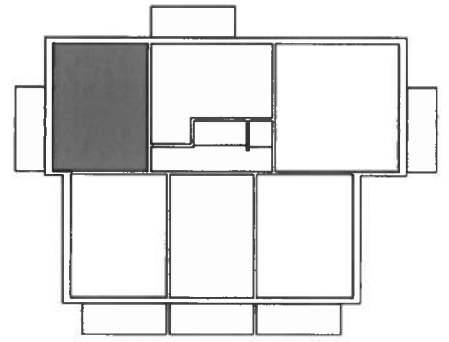


ALUSTAVA

3H+KT+S 74,5 m<sup>2</sup>  
Asunnot 4, 10, 16, 22

AS OY SUONENJOEN REHTORINPIHA



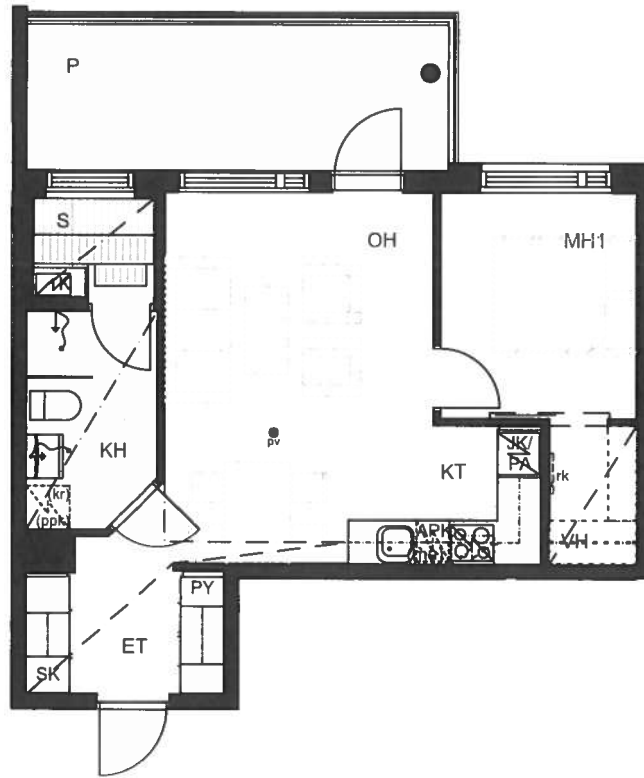
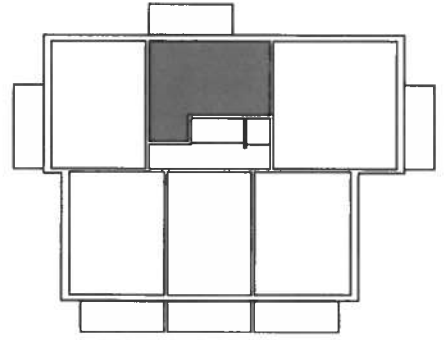


ALUSTAVA

2H+K+S 57,0 m<sup>2</sup>  
Asunnot 8, 14, 20, 25



AS OY SUONENJOEN REHTORINPIIHA

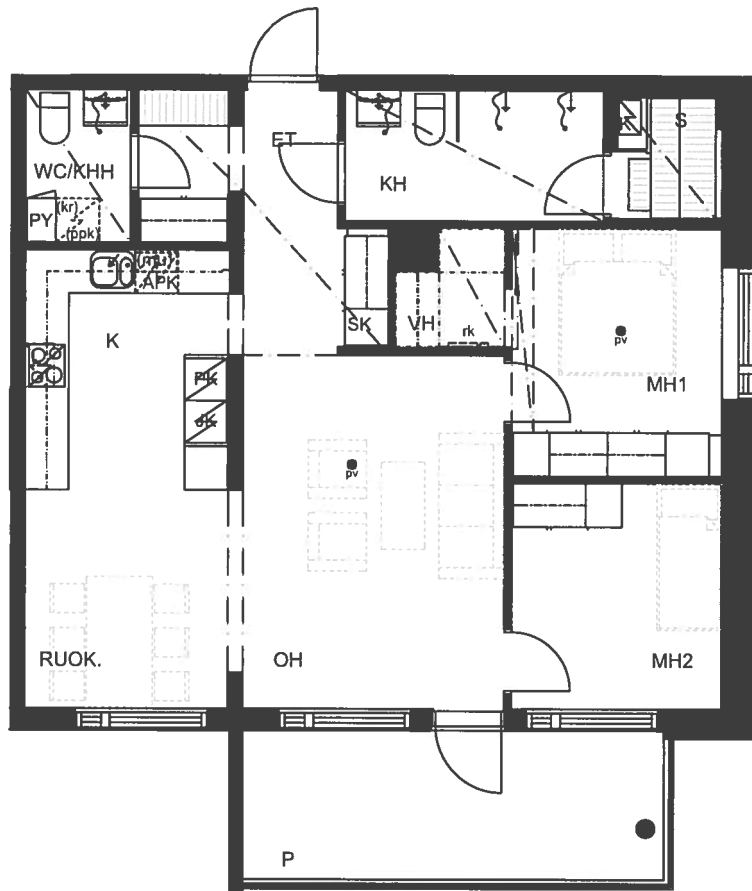
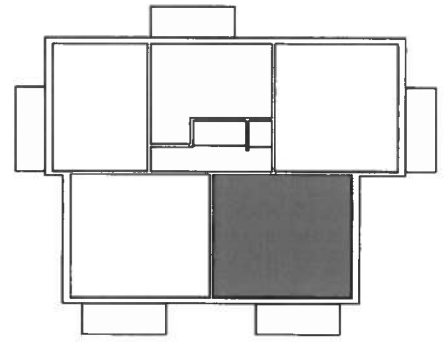


ALUSTAVA

2H+KT+S 47,5 m<sup>2</sup>  
Asunnot 9, 15, 21, 26

AS OY SUONENJOEN REHTORINPIIHA



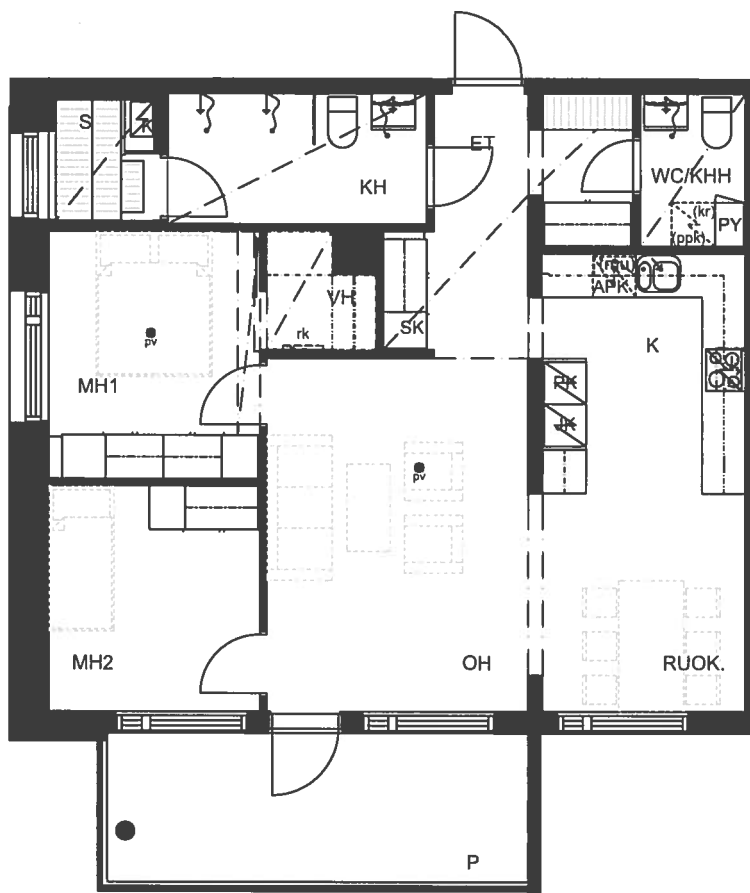
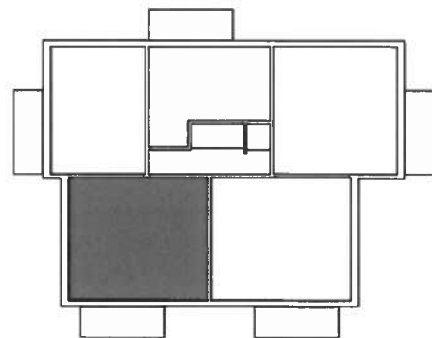


ALUSTAVA

3H+K+S 80,5 m<sup>2</sup>  
Asunnot 23

AS OY SUONENJOEN REHTORINPIHA





ALUSTAVA

3H+K+S 80,5 m<sup>2</sup>  
Asunnot 24

AS OY SUONENJOEN REHTORINPIIHA

